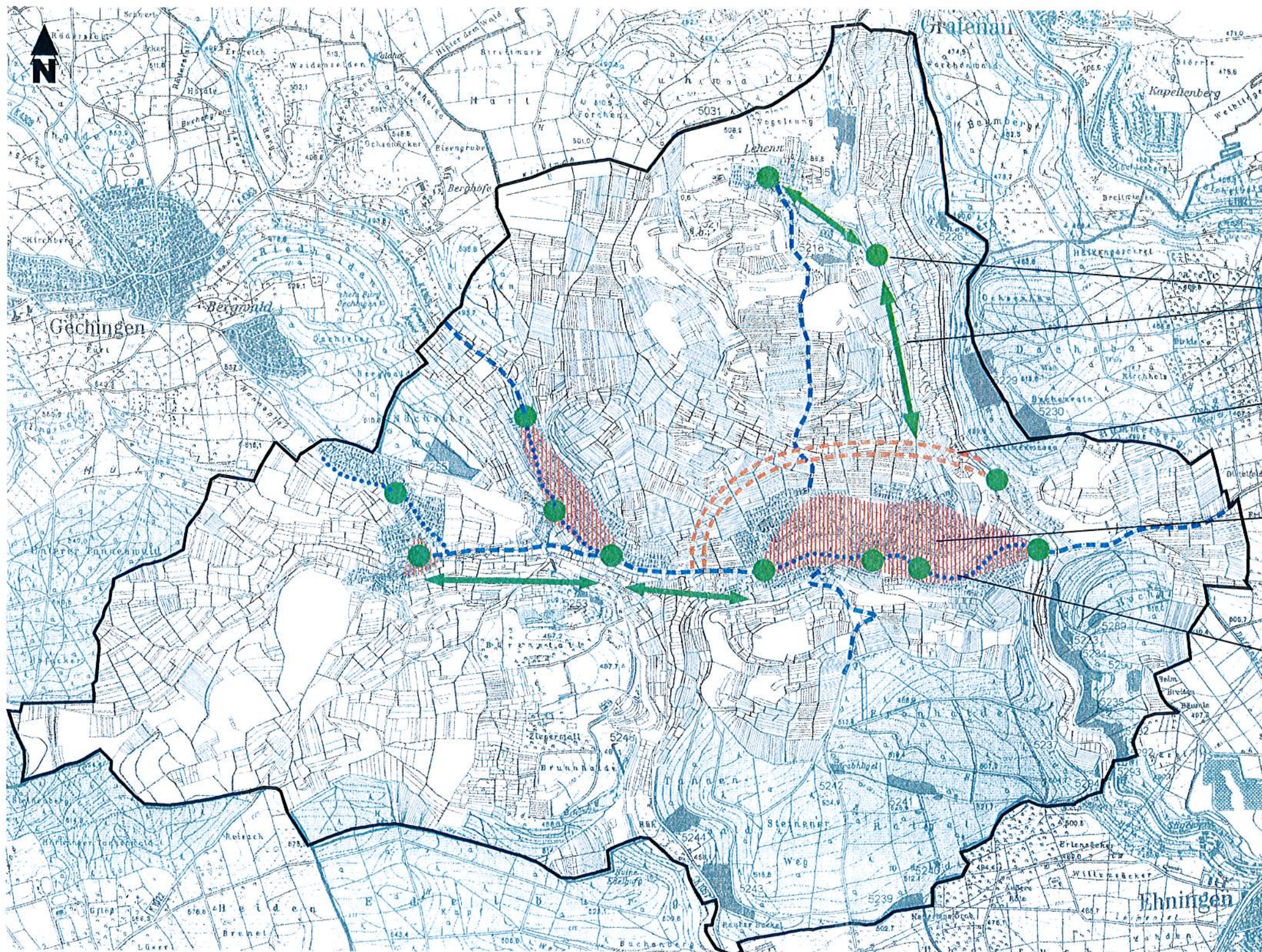


## KARTE 13:

Leitbild: Fußgänger und Radfahrer genießen Priorität

Leitsatz / Ziel:

- Mehr zu Fuß gehen, mehr Rad fahren, gefahrlos und attraktiv.
- Ausschöpfen aller Massnahmen im Rahmen der gesetzlichen Möglichkeiten



Attraktiver ÖPNV

Freihaltetrasse "Ortsumfahrung"

Ortslagen:

Parkraum für Dauerparker  
Parkraumbewirtschaftung  
Parkleitsystem  
Parkplätze für Fahrräder

Verbesserung Radwegnetz  
Fußwegnetz



Parkraum Innerorts



Ortsumfahrung (Freihaltetrasse)



Bushaltestellen



Buslinien



Fußwegnetz



Radwegnetz



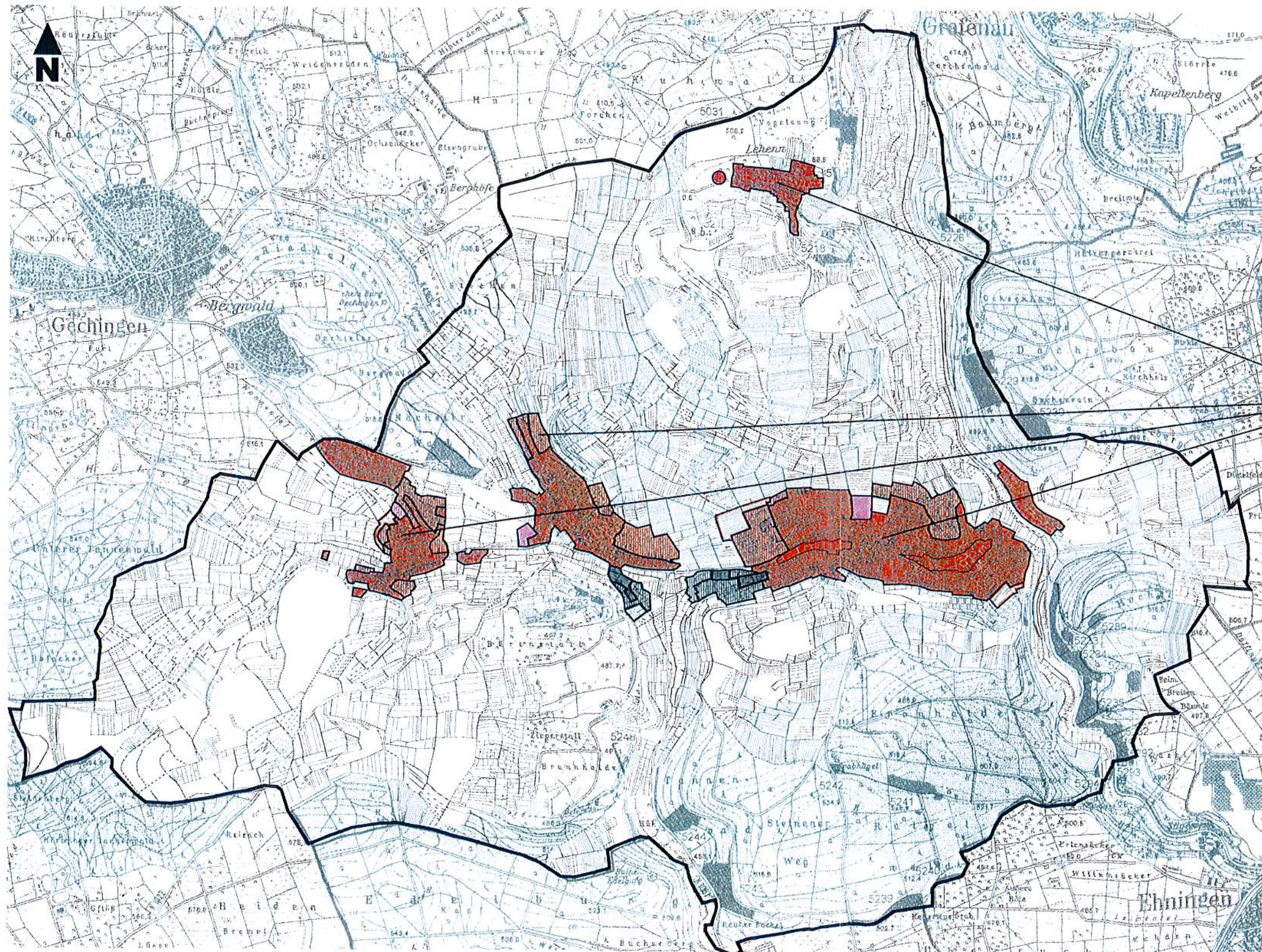
**KE**

Kommunalentwicklung LEG  
Baden-Württemberg GmbH  
Olgastraße 86  
70180 Stuttgart

# SIEDLUNGSENTWICKLUNG

M 1:30000

## KARTE 14: SIEDLUNGSENTWICKLUNG



**Leitbild:** Aidlingen wächst maßvoll  
und damit landschaftsschonend.

**Leitsatz / Ziel:**  
Wesentliches Element der  
Siedlungsentwicklung in  
Aidlingen ist die Nachverdichtung,  
um den Landschaftsverbrauch so  
gering wie möglich zu halten.

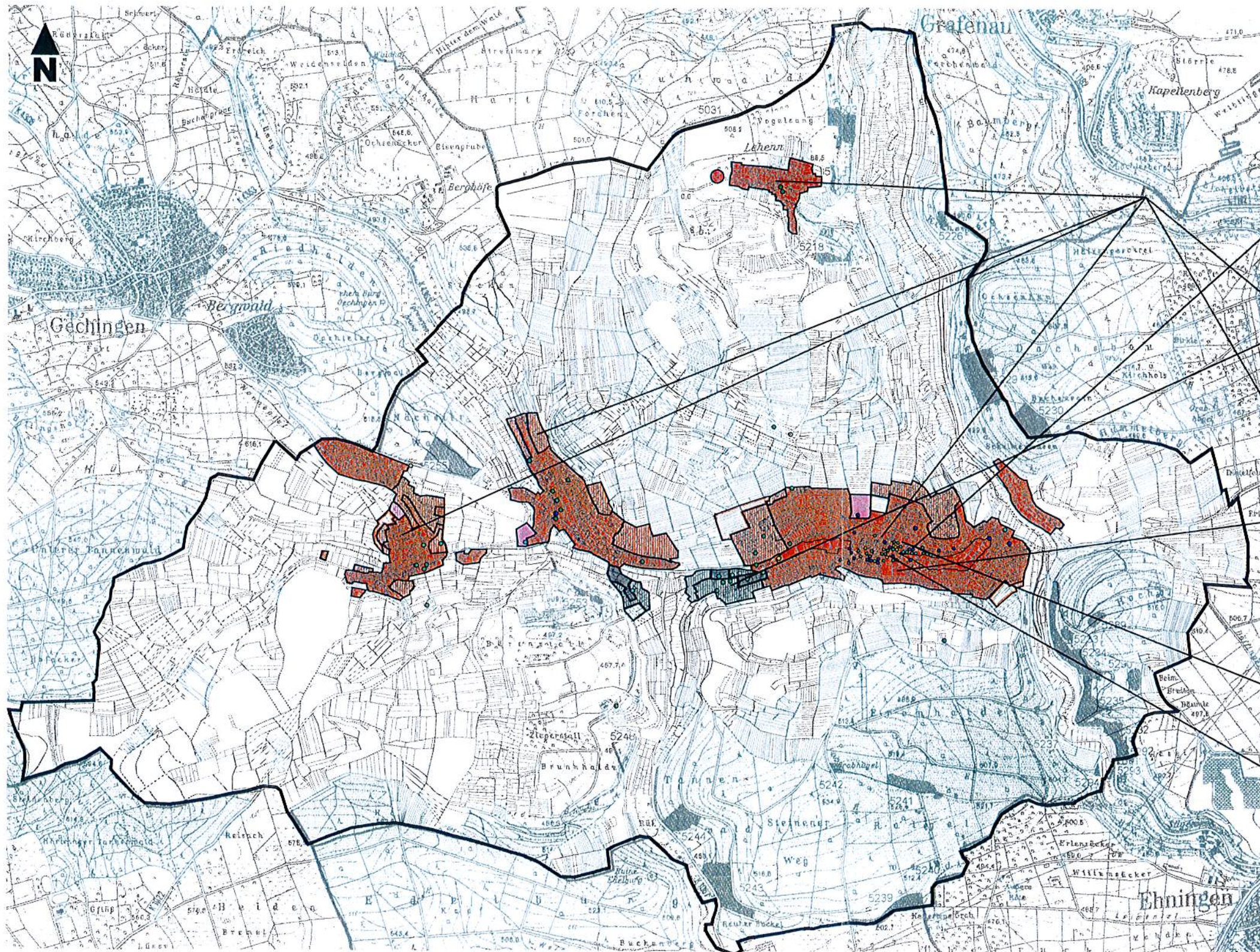
- Aktive Flächenbevorratungspolitik betreiben
- Maßnahmenkonzept zum Bauen im Bestand
  - Baulückenkataster erstellen
  - Nachverdichtungspotenzial konsequent nutzen
  - Arrondierungen
  - Erhalt und Pflege der Ortsbilder
- Gestaltung des Wohnumfeldes



# EINZELHANDEL, DIENSTLEISTUNGEN, SOZIALWESEN, KULTUR

M 1:30000

## KARTE 15: EINZELHANDEL, DIENSTLEISTUNGEN, SOZIALWESEN, KULTUR



- Grundversorgung sichern und ausbauen
- Dienstleistungen bedarfsorientiert in Aidlingen ansiedeln

Kaufkraftabfluss verringern / freie Kaufkraft binden durch Ansiedlung eines Magnet-Discounters

Kulturelle Angebote sichern und verbessern

Ärztliche Versorgung sichern und verbessern

Soziale Dienste am Ort sichern und verbessern.  
Nachbarschaftshilfe ausbauen

Altenwohn- und Pflegeplatzbedarf decken

Förderung des Verkaufs örtlicher Produkte

### Versorgungseinrichtungen

- Grundbedarf
- Qualifizierter/ gehobener Bedarf
- Sonstiger Bedarf

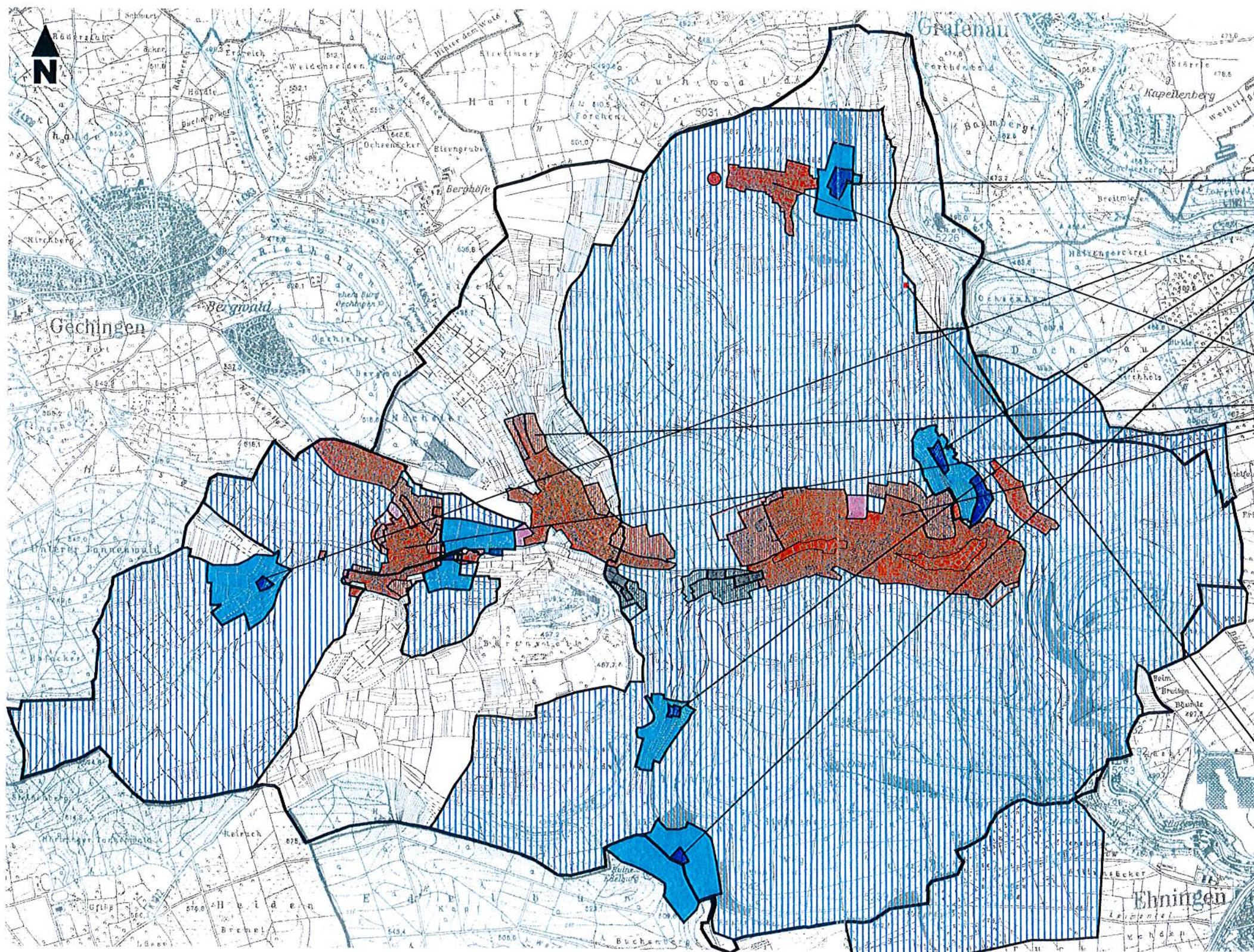


Kommunalentwicklung LEG  
Baden-Württemberg GmbH  
Olgastraße 86  
70180 Stuttgart

# VER- ODER ENTSORGUNG

M 1:30000

## KARTE 16: VER- ODER ENTSORGUNG



**Leitbild:** Versorgungsqualität sichern und verbessern.

Erweiterung Wasserschutzzone/-gebiete prüfen

Notwasserversorgung durch Anschluss an das Wasserversorgungsnetz von Böblingen und Gärtingen prüfen

Wasserwerk und Leitungssystem Wasserversorgung auf den neuesten Stand bringen

Keine zentrale Wasserenthärtung

Kein Mischwasser

Versickerung Regenwasser

Kanalzustandsprävention

Flächendeckende Gasversorgung

Einheitliche Telefonvorwahlnummer

Abwasserentsorgung auf den neuesten Stand der Technik bringen / Klärschlamm-trocknung und -verwertung

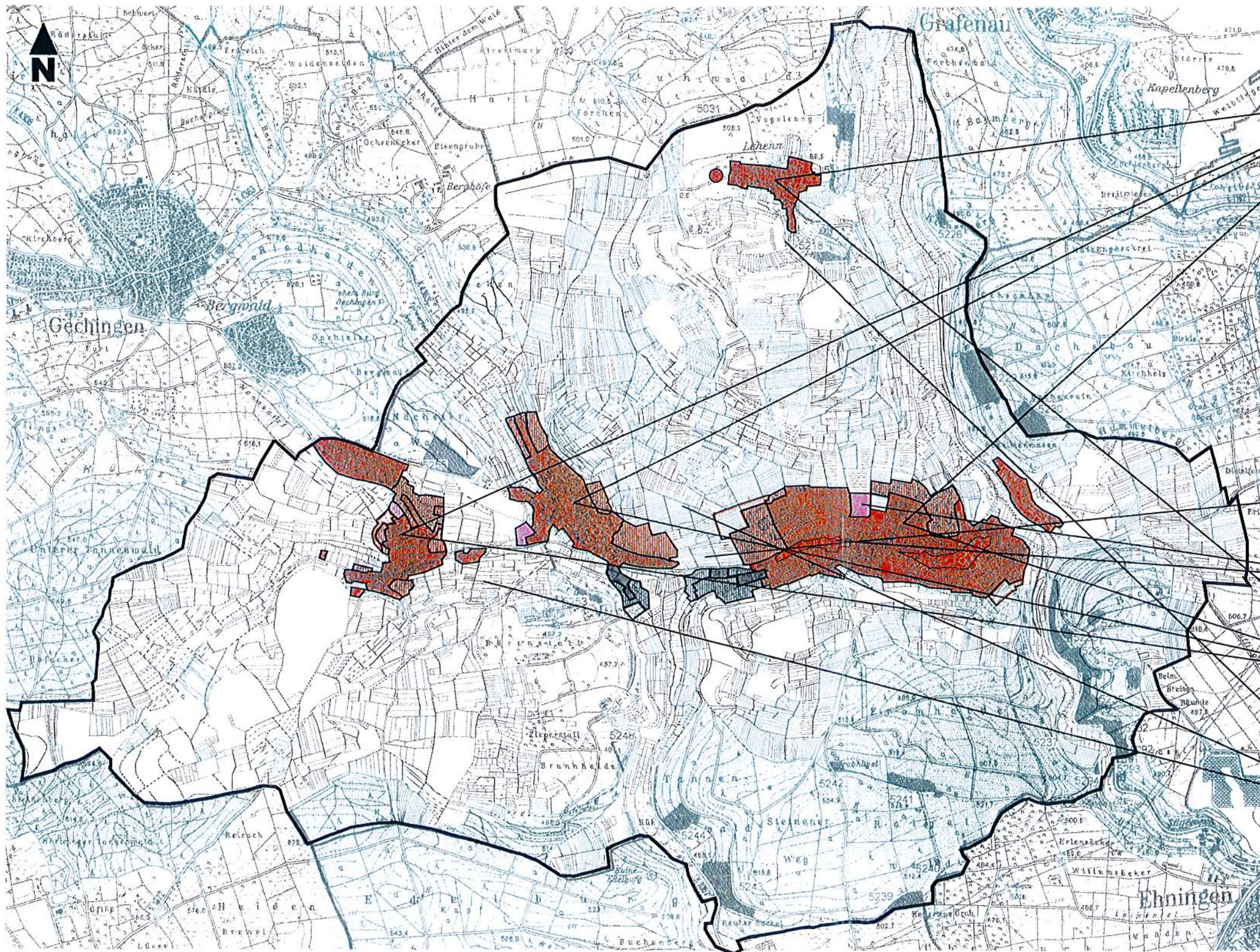
### Wasserschutzgebiete

 Zone I     Zone II     Zone III



Kommunalentwicklung LEG  
Baden-Württemberg GmbH  
Olgastraße 86  
70180 Stuttgart

## KARTE 17: SOZIALWESEN



Zentrale Geschäfts- /  
Verwaltungsstelle Vereine

Organisation eines (jährlichen)  
Tages der Vereine

Ehrenamt in der Gemeinde Aidlingen  
stärken

Integration von sozialen  
Randgruppen

Aktivitäten des Jugendreferats  
erweitern

Möglichkeiten für Trendsportarten  
prüfen

Schulhöfe öffnen

Spielplatzkonzeption beschleunigt  
umsetzen

Konzepte erarbeiten / entwickeln /  
abstimmen

- Spazier-, Wander-, Erlebniswege

- Kommunikationsräume

- Freizeitwege

**1977**

- Wohnbauflächen und gemischte Bauflächen
- Gewerbliche Bauflächen
- Bauliche Anlagen und Einrichtungen für Gemeindebedarf

**HEUTE**

- Wohnbauflächen und gemischte Bauflächen
- Gewerbliche Bauflächen
- Bauliche Anlagen und Einrichtungen für Gemeindebedarf

**IN PLANUNG**

- Wohnbauflächen geplant
- Gewerbliche Bauflächen geplant
- Überschwemmungsgebiet