

... für Menschen in allen Lebenslagen



AIDLINGEN

Die Perle des Heckengäus

Jeder Mensch hat das Recht auf Barrierefreiheit ...



... ob nun temporär oder bleibend!

Barrierefreie Perspektiven für die Bürger und die Gemeinde Aidlingen

- Bürger in Ihrer Gemeinde können in der Zukunft solange wie möglich in ihrem gewohnten Umfeld bleiben
- Dazu gehört vor allem:
 - eine barrierefreie für alle zugängliche Infrastruktur und Nahversorgung
 - die Sicherung des Lebensstandards
 - der kommunikative Austausch der Bürger in den unterschiedlichen Lebensphasen und -stadien.

Unser Ansatz für die Bürger und die Gemeinde

- Barrierefreiheit beginnt im Kopf
- Erfassung des IST-Bestandes
- Individuelle Berücksichtigung von Wünschen der Gemeinde & Interessengruppen
- Erstellen von individuellen Meilensteinen/Zielen
- Planbarkeit der entstehenden Kosten
- Begleiten von Lösungsansätzen und Baumaßnahmen
- Qualitätssicherung & Vermarktung
- Akquise von Fördermitteln

=> Ziel: Gelebte Barrierefreiheit

Aufnahme des Ist-Zustand in Aidlingen anhand der Vor-Ort-Begehungen am 21.09.2020 & 05.10.2020

- Areal Sonnenberghalle, Sonnenbergschule, Kindergarten Sonnenschein
- Buchhaldenhalle
- Katholisches Gemeindehaus
- Ortsbücherei
- Ortsmitte Aidlingen mit Rathaus & Volkshochschule
- Bürgerhaus Paul-Wirth & Kindergarten Dachtel
- Schallenbergschule & Turnhalle
- Schloss Deufringen

Sonnenberghalle, Sonnenbergschule, Kindergarten Sonnenschein



<https://www.aidlingen.de/index.php?id=86>

Sonnenberghalle (Übergang Parkplatz)

Übergang mit großem Pflaster; Straße hat sich unterschiedlich abgesenkt; Übergänge Bordsteinkanten

Lösung 1:

Randsteine anpassen auf <2cm | Pflaster ausbessern oder gegen großflächiges Pflaster austauschen | Kontrolle in 2-jährigem Rhythmus

Lösung 2:

Übergang komplett überarbeiten - Randsteine auf < 2cm - Fahrbahndecke mit Asphalt schließen - Querung andersfarbig kennzeichnen



Sonnenberghalle

(Nebeneingang)

Rampe gepflastert Knochensteine (15 % > 6 % Gefälle, Beton; Absatz zwischen Pflaster und Beton

Lösung 1:

Pflasterung ausbessern und Neigung der Rampe anpassen auf < 6% | Hinweis auf Zugang für Rollstuhlfahrer bzw. Menschen mit Einschränkungen anbringen

Lösung 2:

Pflasterung entfernen und Rampe auf <6% anpassen, ggf. eine größere Schlaufe unten anlegen, um Gefälle zu verringern | Ruhepodest einplanen | Kennzeichnung wie vorne beschrieben

Tür: Öffnung nach außen; Türbreite 80 cm; Kante 2 cm; Stolperfalle (Notausgang) Übergang Eingangsbereich

Lösung 1:

Wird gegen neues Türmodul getauscht lt. Aussage Gebäudemanagement

Lösung 2:

Aufkantung <2 cm



Sonnenberghalle

(Weg zur Umkleide)

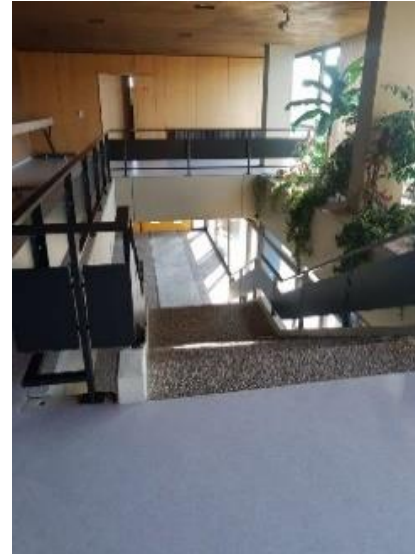
Treppe ist nicht gekennzeichnet, Stufen sind nicht erkennbar für Menschen mit Seheinschränkungen

Lösung 1:

Treppenabsatz farblich kennzeichnen

Lösung 2:

Treppenabsatz mit Ausfräsungen (Aufmerksamkeitsmarkierung) für Blinde kennzeichnen | Geländer muss oben und unten 30 cm über die letzte Stufe ragen



Rampe ist zu steil; Geländer nicht vom Rollstuhl/ Rollator erreichbar

Lösung 1:

Wegführung hinten herum über Schulhof kennzeichnen

Lösung 2:

Rampe an der Treppe mit <math><6\%</math> Gefälle ausbauen - Halbrund an der Blumenrabatte entlang - Zwischenpodest voraussichtlich notwendig - Weg weiterführen zu den unterschiedlichen Ebenen



Sonnenberghalle

(Weg zur Schule)

Weg nur über Treppen/ alternativ über die Wiese (Regen/Winter?)

Lösung 1:

...

Lösung 2:

Anpassungen wenn gewünscht / Siehe Außenbereich Wege



Sonnenbergschule

(Eingangsbereich)

Zugang zum Hausmeister und WC barrierefrei/ Klassenzimmer und Sekretariat sind über Treppen zu erreichen

Lösung 1:

Kein Handlungsbedarf

Lösung 2:

Plattformlift zur Verbindung der Stockwerke (Rampen nicht möglich) / Alternativ Stockwerkanbindung durch Aufzug im Innenhof



Tür zum Eingang ebenerdig

Lösung 1:

Kein Handlungsbedarf

Lösung 2:

Nachrüstung Zugangstür mit elektrischer Öffnung

Sonnenbergschule

(Pausenbereich)

Möglichkeit für einen Aufzug

Lösung 1:

Kein Handlungsbedarf

Lösung 2:

Einzige Möglichkeit zur Anbindung aller Stockwerke durch Aufzug im Innenhof (Aufzug nach DIN EN 81-70)



Washbetonplatten Übergang Asphalt

Lösung 1:

kein Handlungsbedarf / ggf. auf Unebenheiten prüfen

Lösung 2:

Boden sanieren, gleichmäßig groß pflastern, alternativ Wassergebundene- oder Bitumendecke

Sonnenberg- Areal

Anmerkungen:

Wegekonzept für das Schulgelände erarbeiten

Kein Blindenleitsystem / keine erhabene und tastbare Beschilderung / keine Ausstattung für Höreinschränkungen / keine Alarmeinrichtung nach dem Mehrsinne-Prinzip

Ausgewiesener Parkplatz für Menschen mit Behinderung direkt an der Halle?

Behinderten WC in der Halle besteht, sollte aber nachgerüstet werden

Buchhaldenhalle



<https://www.facebook.com/190212834329787/photos/a.532683206749413/532683210082746/?type=3&theater>

Buchhaldenhalle

(Zuweg zum Eingang)

Bodenbelag | Ausschilderung Zugang für Menschen mit Einschränkungen fehlt | Hinweis auf die Treppe

Lösung 1:

Beschilderung nachrüsten | Behindertenparkplatz ausweisen (letzter Parkplatz links) | Stufenmarkierung

Lösung 2:

Geländer anbringen



Asphalt | Gefälle sehr steil

Lösung 1:

Kein Handlungsbedarf

Lösung 2:

Geländer links anbringen um Treppen zu umgehen



Buchhaldenhalle

(Zugang hinterer Eingang)

Kann bei trockenem Wetter auch als Zugang zu den Umkleiden genutzt werden

Lösung 1:

Bei Veranstaltungen ggf. zusätzl. Behindert-Parkplatz ausweisen

Lösung 2:

...



Bereich rückseitig der Halle über Wiese zu erreichen (links neben der Halle)

Lösung 1:

Verbindungsweg mit Gefälle <6% anlegen

Lösung 2:

Zugangskonzept große Lösung



Buchhaldenhalle

(Eingang Rückseite über Schulhof)

Eingang ebenerdig zu erreichen, Direkt auf dem Spielfeld; Problem bei Regen und Schnee; Tür öffnet nach außen

Lösung 1:

Vordach und Fußabstreifer anbringen / Türe Schulhofseite vorteilhafter; für Gebrauch Klingelanlage oder bei Veranstaltungen Telefonnummer anbringen (ansonsten Missbrauch möglich)

Lösung 2:

Barrierefreikonzept große Lösung



Eingang ebenerdig zu erreichen, Direkt auf dem Spielfeld; Problem bei Regen und Schnee

Lösung 1:

Diesen Eingang überdachen und direkte Anfahrtsmöglichkeit für Menschen mit Einschränkungen | Für Gebrauch Klingelanlage oder bei Veranstaltungen Telefonnummer anbringen ((ansonsten Missbrauch möglich)

Lösung 2:

Barrierefreikonzept große Lösung



Buchhaldenhalle

(Eingang Sporthalle & Schule)

Tür öffnet nach Außen, keine Schwelle in den Eingangsbereich Umkleideräume und Sportfeld

Lösung 1:

...

Lösung 2:

Zugang über Serpentine linke Seite zur Sporthalle (U-Rampe <6% mit Zwischenpodest)

[Barrierefreikonzept große Lösung]

Eingang in die Schule vom Pausenhof links neben der Halle und Schülereingang

Lösung 1:

...

Lösung 2:

Verbindung Mensa - Hauptgebäude - Neuer Zugang Sporthalle über Verbindungsweg mit Rampen <6%

[Barrierefreikonzept große Lösung]



Buchhaldenhalle (Pausenhof und Einfahrt)

Bodenbelag Pausenhof

Lösung 1:

Pausenhof Steine ausbessern auf
Ebenerdigkeit achten

Lösung 2:

...



Rasensteine Zugang für Menschen mit Einschränkungen mit dem PKW möglich

Lösung 1:

ggf. Weg an Seite mit größerflächigen
Steinen oder Platten anlegen

Lösung 2:

[Barrierefreikonzept große Lösung]



Buchhaldenhalle & -Schule

Anmerkungen:

Wegekonzept für das Schulgelände erarbeiten

Kein Blindenleitsystem / keine erhabene und tastbare Beschilderung / keine Ausstattung für Höreinschränkungen / keine Alarmanrichtung nach dem Mehrsinne-Prinzip

Ausgewiesener Parkplatz für Menschen mit Behinderung direkt an der Halle?

Möglichkeit der Einrichtung eines Behinderten WCs besteht

Paul-Wirth-Bürgerhaus



<https://www.fsv-deufringen.de/tischtennis/spiellokale/>

Paul-Wirth-Bürgerhaus

Anmerkungen:

Notausgänge:

Evakuierungsplan für Menschen mit Einschränkungen ausarbeiten

Kein Blindenleitsystem / keine erhabene und tastbare Beschilderung / keine Ausstattung für Höreinschränkungen / keine Alarmanrichtung nach dem Mehrsinne-Prinzip

Ausgewiesener Parkplatz für Menschen mit Behinderung direkt an der Halle?

Behinderten WC vorhanden muss nachgerüstet werden

Ortsbücherei Aidlingen



<https://www.aidlingen.de/index.php?id=127&L=0>

Ortsbücherei Aidlingen

Rampe ist in Ordnung | Podest an der Treppe >150 cm | Keine Absturzsicherung

Lösung 1:

Geländer anbringen - Eine Gefährdung durch Absturz liegt bei einer Absturzhöhe von mehr als 1 m vor - hier ist der Anprallschutz unten zu wenig, vor allem sichert es bei Nässe und gibt Halt auf der Rampe | ggf. Schild neben Klingel anbringen falls Hilfe erforderlich

Lösung 2:

ggf. Nachrüstung durch elektronische Öffnung – Abhängig von Besucherfrequenz

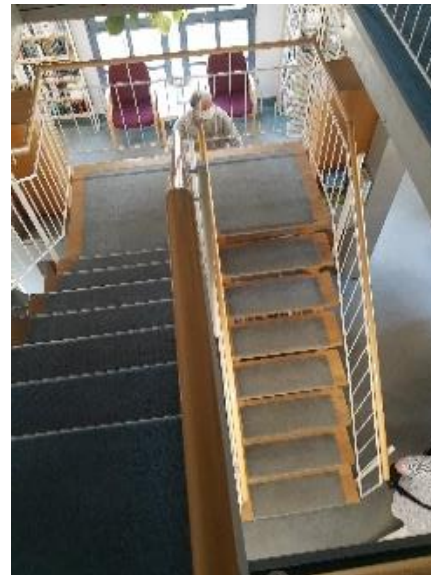
1. OG nur über Treppenhaus oder Innentreppe erreichbar

Lösung 1:

Service durch Aufforderung (Schild) nochmals betonen | ggf. Büchereiverzeichnis bereitstellen

Lösung 2:

...



Ortsmitte Aidlingen



Ortsmitte Aidlingen

**Weg Kindergarten zur Ortsmitte:
Asphalt und Schotter**

Lösung 1:

Weg mit Fußgängerkonzept einbeziehen
| ggf. auf Gefälle am Ende hinweisen

Lösung 2:

...



**Parkplatz für Menschen mit
Einschränkungen zu klein**

Lösung 1:

Aus beiden Parkplätzen einen Parkplatz
machen

Lösung 2:

...



Ortsmitte Aidlingen (Zebrastreifen)

Zebrastreifen bei der Apotheke:

Kein Handlungsbedarf



Zebrastreifen bei der Sparkasse: Pflasterstreifen vor Aufkantung | Unsicherheit bei ungeübten - Rollstuhlfahrer & Rollatoren

Lösung 1:

Streifen mit Betonschlamm oder Asphalt
auf >1,50 Meter einebnen

Lösung 2:

Pflaster entfernen, Übergang absenken
und an Straßenniveau anpassen



Rathaus & Öffentliches WC



https://www.aidlingen.de/fileadmin/_processed_/d/a/csm_Rathaus_bfbcc0e667.jpg

Rathaus

Pflaster uneben

Lösung 1:

Pflaster einebnen

Lösung 2:

alternative Bodendecke



Schalter im Sitzen (z.B. Elektrorollstuhl) schwer erreichbar

Lösung 1:

Schalter nach vorne aus Profil heraus setzen | tastbar 2-Sinne Prinzip

Lösung 2:

...



Rathaus

Zugang Bürgerbüro | Rampe zu steil

Lösung 1:

Rampe länger ausführen

Lösung 2:

Boden anheben und auf <2 cm
heranführen



Schloss Deufringen



<https://www.aidlingen.de/index.php?id=126>

Schloss Deufringen (Behinderten WC)

WC >70 cm; Platz links neben Toilette 63 cm; Notschnur fehlt

Lösung 1:

Toilettenschüssel wechseln auf Höhe 38-42 cm

Lösung 2:

Toilettenmaße nicht ausreichend / überplanen oder andere Stelle



Haltegriff links klappbar; rechts fest | Griffabstand 59 cm

Lösung 1:

Klappgriff links auf >70 cm versetzen

Lösung 2:

...



Schloss Deufringen (Behinderten WC)

Papierspender und Seifenspender

Lösung 1:

Spender auf Höhe 100 cm befestigen /
Seifenspender auf rechte Wand hinter
Waschbecken / Haken 90cm & 120 cm

Lösung 2:

...



Waschbecken 91 cm hoch; unterfahrbar

Lösung 1:

Waschbecken auf unterfahrbare Höhe 67
cm absenken | Boiler versetzen -
schränkt Unterfahrbarkeit ein

Lösung 2:

...



Bürgerhaus Lehenweiler



<https://www.aidlingen.de/index.php?id=126>

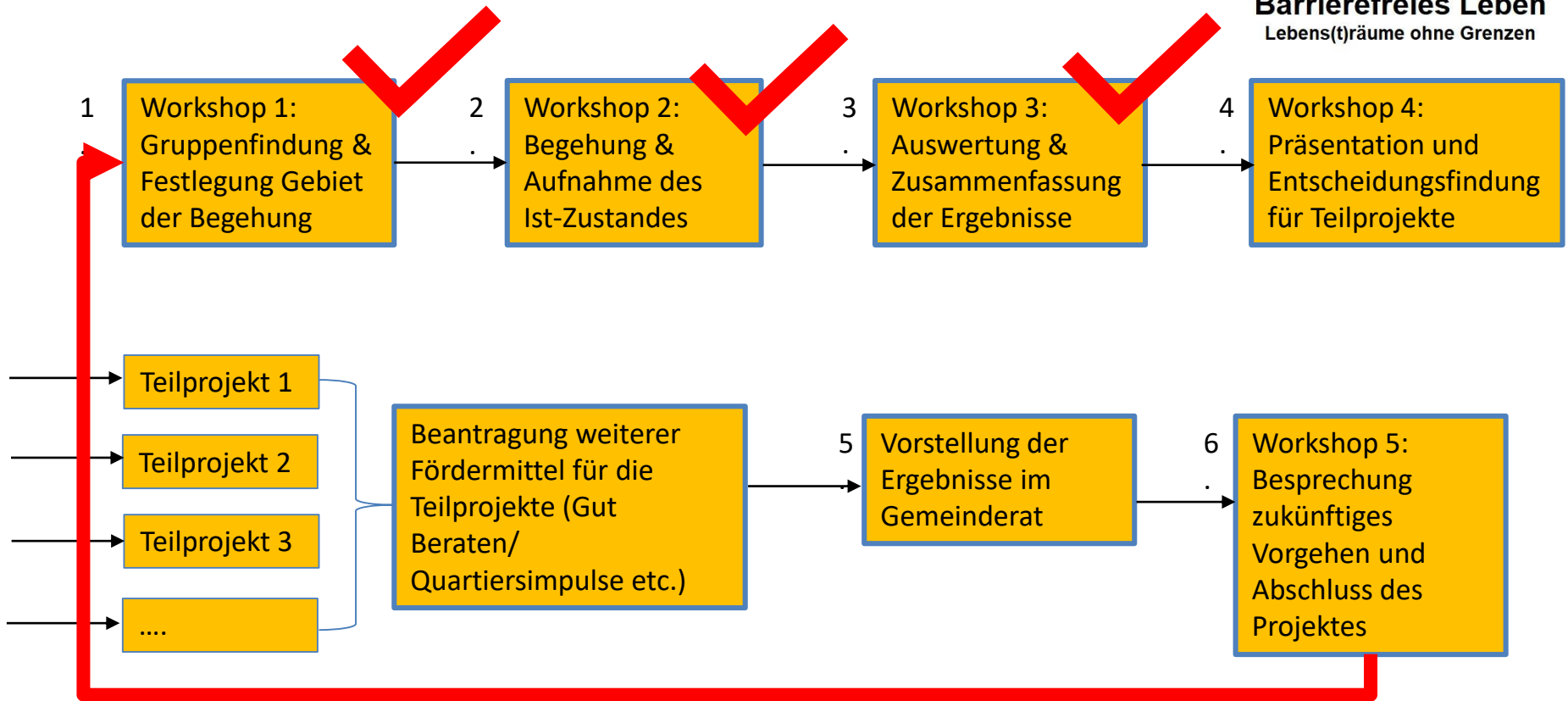
Ist nicht barrierefrei.

Fazit

- Aidlingen hat bereits in vielen Bereichen etwas für die Barrierefreiheit unternommen.
- Es gilt das bereits Vorhandene auf den neuesten Stand zu bringen.
- Planung der Maßnahmen in kurz-, mittel- und langfristige Projekte (Kostenplan).
- Veröffentlichung der bereits erfolgten Schritte

Ziel: Gelebte Barrierefreiheit in Aidlingen

Ablauf Gut Beraten Förderprogramm Aidlingen Barrierefrei





Lösungen für ein barrierefreies Leben
Lebens(t)räume
ALEXANDER LANG – www.alexlang.eu

Vielen Dank für die Aufmerksamkeit!



Lösungen für ein barrierefreies Leben
Lebens(t)räume
ALEXANDER LANG – www.alexlang.eu

Bassanostrasse 24 | D – 75417 Mühlacker
FON 07041 864910 | Email info@alexlang.eu